

檔 號：

保存年限：

金融監督管理委員會 函

地址：220232新北市板橋區縣民大道2段7號
17樓

承辦人：張時霖

電話：02-89680899分機0100

受文者：如正副本

發文日期：中華民國109年12月1日

發文字號：金管保壽字第1090434052號

速別：普通件

密等及解密條件或保密期限：

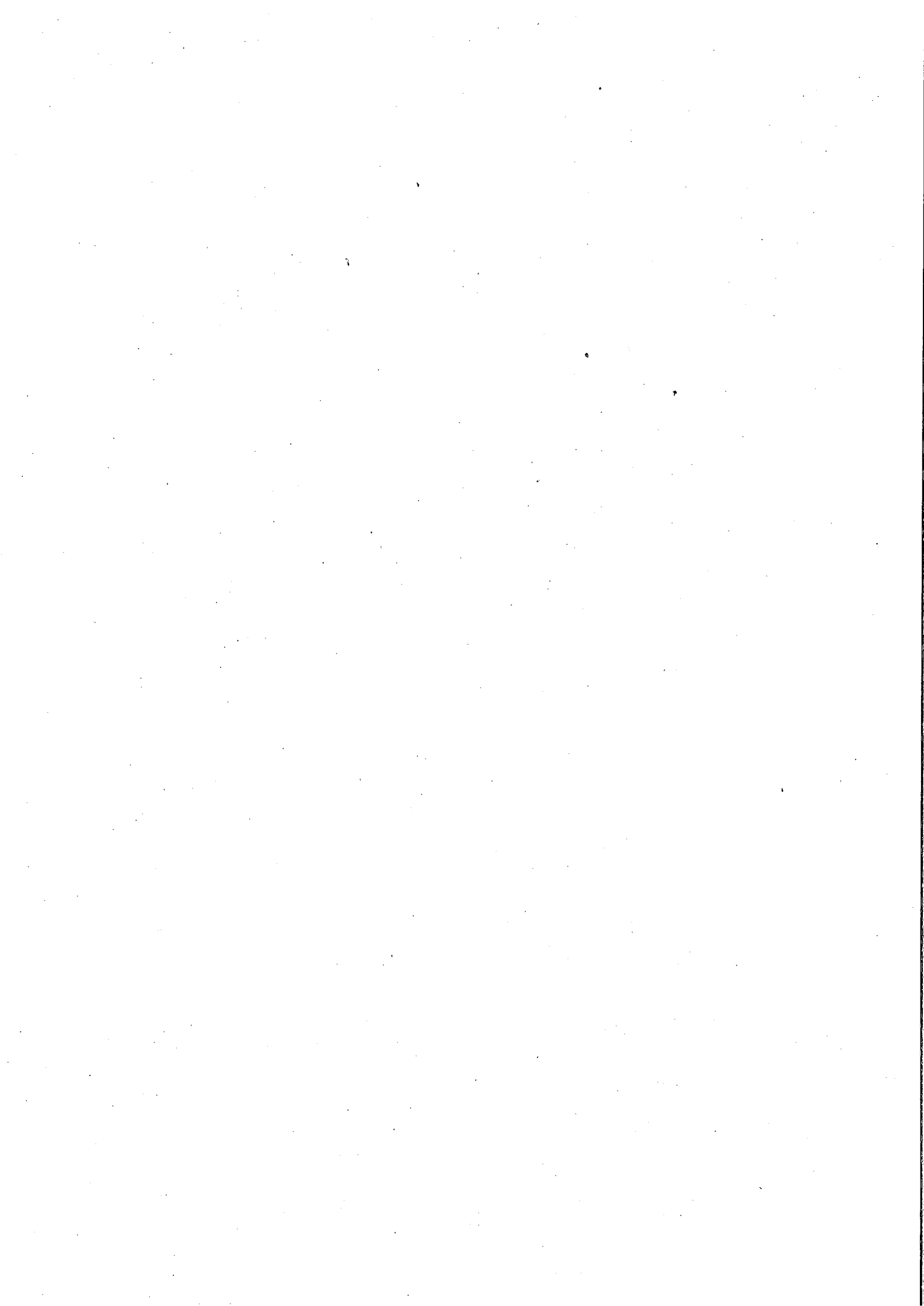
附件：如說明

主旨：為防治嚴重特殊傳染性肺炎，進入衛生福利部及本會等9機關會銜公告所示保險公司營業場所等高感染傳播風險場域應佩戴口罩，並自109年12月1日生效，請查照並轉知所屬會員配合辦理。

說明：依據衛生福利部、金融監督管理委員會、國軍退除役官兵輔導委員會、交通部、經濟部、教育部、國防部、文化部、內政部109年12月1日衛授疾字第1090102175號、金管秘字第10901945411號、輔醫字第1090090987號、交航字第10950153031號、經商字第10902056100號、臺教綜(五)字第1090170776A號、國醫衛勤字第1090258439號、文源字第10910445181號、台內民字第10901453061號公告辦理，檢附上開公告影本一份。

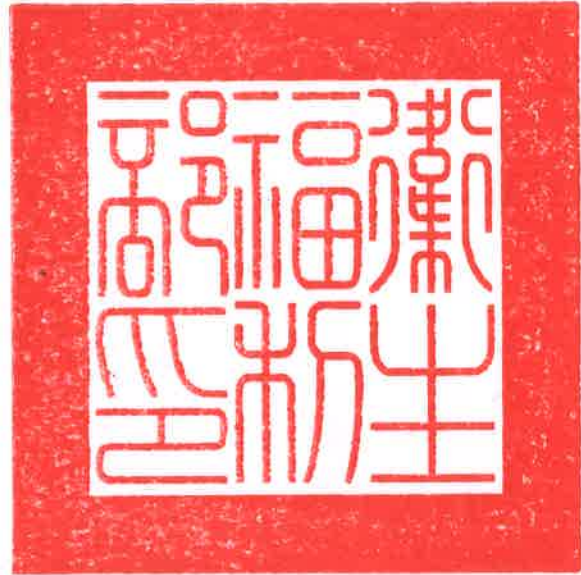
正本：中華民國人壽保險商業同業公會(代表人黃調貴先生)、中華民國產物保險商業同業公會(代表人李松季先生)

副本：本會保險局



衛生福利部、金融監督管理委員會、
國軍退除役官兵輔導委員會、交通部、經濟部、
教育部、國防部、文化部、內政部 公告

發文日期：中華民國109年12月1日
發文字號：衛授疾字第1090102175號
金管秘字第10901945411號
輔醫字第1090090987號
交航字第10950153031號
經商字第10902056100號
臺教綜(五)字第1090170776A號
國醫衛勤字第1090258439號
文源字第10910445181號
台內民字第10901453061號
附件：高感染傳播風險場域例示



主旨：為防治嚴重特殊傳染性肺炎，進入本公告所示高感染傳播風險場域應佩戴口罩，並自中華民國109年12月1日生效。

依據：

- 一、傳染病防治法第37條第1項第6款。
- 二、109年11月17日嚴重特殊傳染性肺炎中央流行疫情指揮中心第55次會議決議。

公告事項：

- 一、高感染傳播風險場域，指不易保持社交距離，會近距離接觸不特定人，可能傳播嚴重特殊傳染性肺炎之室內場所(例示如附件)。

- 二、民眾進入高感染傳播風險場域，應佩戴口罩；未佩戴口罩，經場域人員勸導不聽者，依傳染病防治法第70條第1項規定，處新臺幣3千元以上1萬5千元以下罰鍰。
- 三、於高感染傳播風險場域內有飲食需求者，得於與不特定對象保持社交距離或有適當阻隔設備之情形下，於飲食期間暫時取下口罩。
- 四、中央目的事業主管機關、直轄市、縣(市)政府現行公告與本公告有抵觸或扞格者，應予以修正或廢止，並自中華民國109年12月1日生效。

部長陳時中

主任委員黃天牧

主任委員馮世寬

裝



訂

線

部長 龍佳林

部長 花美王

部長 忠文潘

部長 發德嚴



部長 李永得

部長 徐國勇

裝



訂

線

會銜公文機關印信蓋用續頁表

發文日期：中華民國109年12月1日

發文字號：衛授疾字第1090102175號

輔醫字第1090090987號

經商字第10902056100號

國醫衛勤字第1090258439號

台內民字第10901453061號

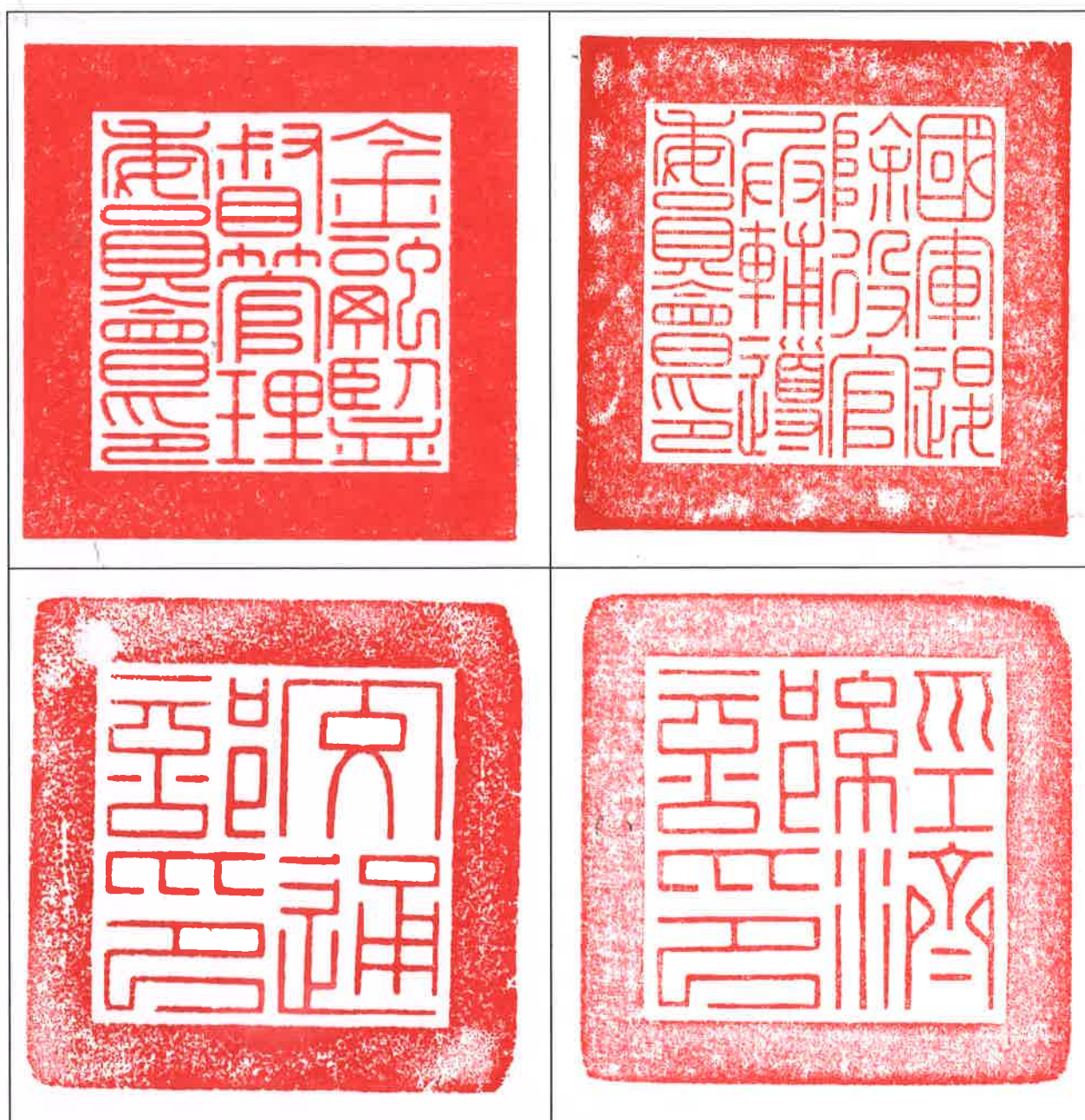
金管秘字第10901945411號

交航字第10950153031號

臺教綜(五)字第1090170776A號

文源字第10910445181號

主旨：為防治嚴重特殊傳染性肺炎，進入本公告所示高感染傳播風險場域應佩戴口罩，並自中華民國109年12月1日生效。



說明：2以上機關之會銜公文用印時，得依本表蓋用。

會銜公文機關印信蓋用續頁表

發文日期：中華民國109年12月1日

發文字號：衛授疾字第1090102175號

輔醫字第1090090987號

經商字第10902056100號

國醫衛勤字第1090258439號

台內民字第10901453061號

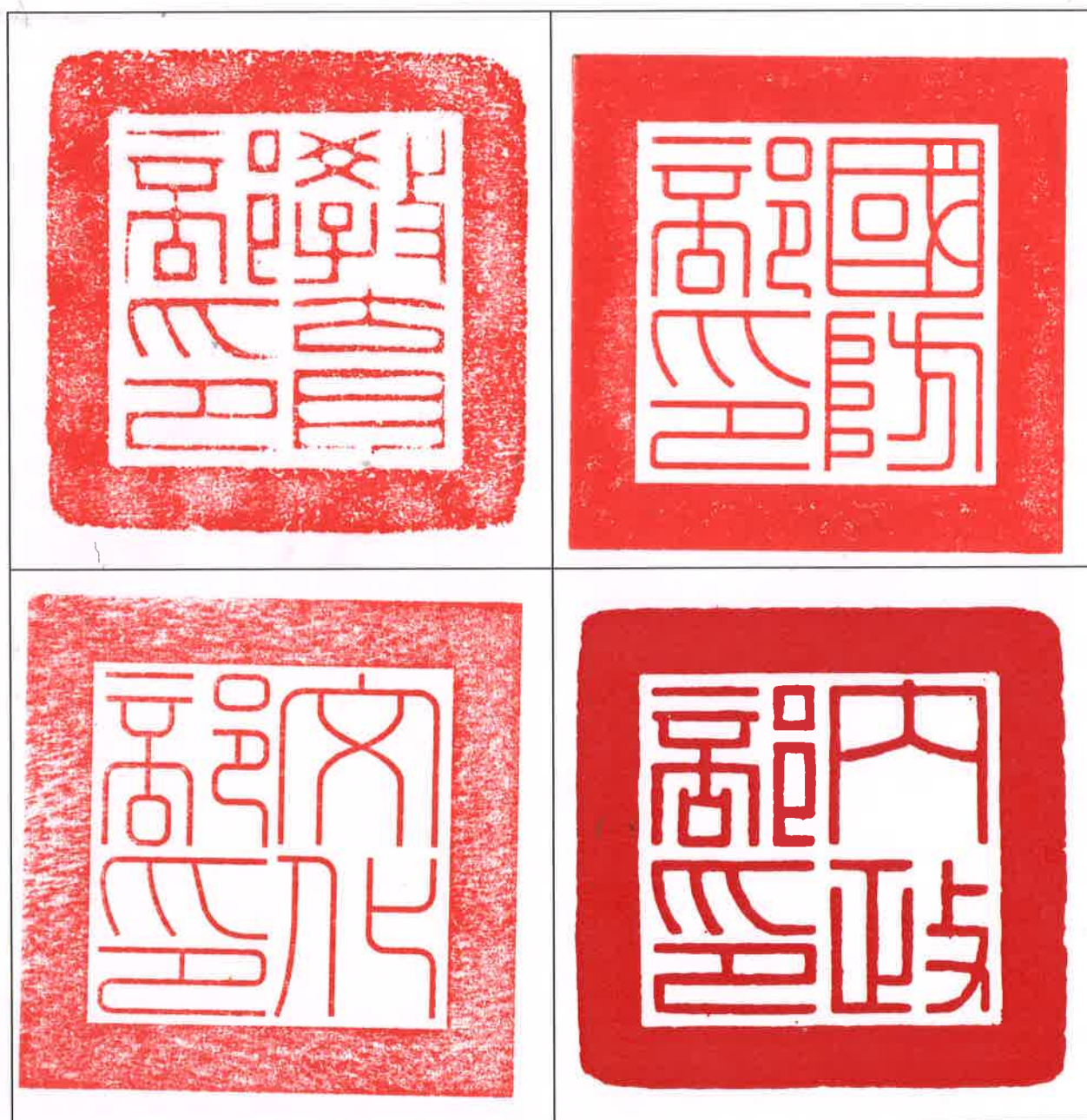
金管秘字第10901945411號

交航字第10950153031號

臺教綜(五)字第1090170776A號

文源字第10910445181號

主旨：為防治嚴重特殊傳染性肺炎，進入本公告所示高感染傳播風險場域應佩戴口罩，並自中華民國109年12月1日生效。



說明：2以上機關之會銜公文用印時，得依本表蓋用。

附件

場域類別	例示名稱
醫療照護	醫療機構（醫院、診所、捐血中心）、護理機構（一般護理之家、產後護理之家、精神護理之家）、老人福利機構（長期照護機構、安養機構、其他老人福利機構）、長期照顧服務機構（居家式、社區式、機構住宿式、綜合式）、榮譽國民之家、兒童及少年福利機構（托嬰中心、早期療育機構及安置教養機構）、身心障礙福利機構及其他類似場所
公共運輸	高速鐵路、臺鐵、捷運、輕軌、國道及公路客運、市區公車、計程車之車廂及場站、海空運航班及航站
生活消費	觀光旅館、旅館、商場（購物中心）、百貨商場、室內零售市場、超級市場、展覽場、傢俱展示販售場、社區藥局、藥品零售藥商、零售醫療器材商、藥粧店、零售商店及其他類似場所
教育學習	社區大學、樂齡學習中心、訓練班、K書中心、社會教育機構（社會教育館、科學教育館、圖書館）及其他類似場所
觀展觀賽	電影片映演場所（戲院、電影院）、集會堂、體育館、活動中心、展演場所（音樂廳、表演廳、博物館、美術館、陳列館、史蹟資料館、紀念館）、室內溜冰場、室內游泳池、遊樂園、專營兒童遊戲場及其他類似場所
休閒娛樂	郵輪、歌廳、舞廳、夜總會、俱樂部、酒家、酒吧、酒店（廊）、錄影節目帶播映場所（MTV）、視聽歌唱場所（KTV）、美容院（觀光理髮、視聽理容）、指壓按摩場所、健身休閒中心（含提供指壓、三溫暖等設施之美容瘦身場所）、保齡球館、撞球場、健身中心（含國民運動中心）、室內螢幕式高爾夫練習場、遊藝場所、電子遊戲場、資訊休閒場所及其他類似場所
宗教祭祀	寺院、宮廟、教堂（教會）、殯儀館之禮廳、靈堂及火化場、骨灰（骸）存放設施及其他類似場所
洽公機關（構）	銀行、證券期貨商、保險公司、電信公司及有線電視公司等營業場所、信用合作社、郵局、農漁會信用部、各級政府機關與相關服務場所及其他類似場所